



Pressupost i Ordenances Fiscals 2020

PRESENTACIÓ ALS CONSELLS MUNICIPALS DE DISTRICTRE

Contacte



Isaac Albert i Agut

1r Tinent d'alcalde

Àrea de Promoció Econòmica i Projecció de la ciutat

Isaac.Albert@terrassa.cat

Parlem-ne!



Núria Marín García

2a Tinenta d'alcalde

Àrea de Serveis Generals i Govern Obert

Nuria.Marin@terrassa.cat

Pressupost

És el pla econòmic i financer que anualment elabora el Govern municipal d'acord amb l'estratègia i les prioritats que es deriven del Programa de Mandat.

Ordenances Fiscals

Són les normes que aprova l'Ajuntament per regular els tributs municipals: impostos, taxes i preus públics



**Consideracions prèvies
a tenir en compte**

1. Limitacions pressupostàries

INCERTESSES DERIVADES DEL CONTEXT POLÍTIC

Participació en els tributs de l'Estat.

Part dels recursos
requereixen que s'hagin
aprovat els pressupostos
generals de l'Estat.

OBLIGACIONS CONTRACTUALS

El pressupost no es pot
treballar de zero. És
ineludible incloure els
compromisos de
projectes ja engegats i
les **obligacions
contractuals** existents.

REGLA DE LA DESPESA

Limitació per llei del
creixement de la despesa
no financera i
impossibilitat de comptar
amb tots els ingressos.



7,1 milions €
limitats al 2020

2. Calendari de tramitació

Aprovació inicial

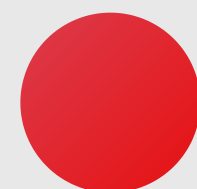
30 d'octubre



En cas de presentar-se al·legacions, hauran de ser resoltes pel Ple

Presentació als CMD

Novembre i desembre



No s'ha presentat abans perquè no estaven constituïts

Exposició pública

Novembre i desembre



El període és de 15 dies pel pressupost i de 30 per les OOFF

Entrada en vigor

1 de gener



Prèvia publicació al BOP



3. Visió de Mandat

M A N D A T 2 0 1 9 - 2 0 2 3

Pressupost i
OOF 2020

Pressupost i
OOF 2021

Pressupost i
OOF 2022

Pressupost i
OOF 2023

1.000 millions €

Que incorporen en **inversions**

40 millions €

Pressupost 2020

Les grans xifres

Pressupost corrent

Despesa corrent

208,09 milions €

+ 5,1%

respecte 2019

Pressupost total

*Despesa corrent
+
Inversions*

217,09 milions €

+ 4,6%

respecte 2019

Pressupost consolidat

*Despesa corrent
+
Inversions
+
Ens depenents:*

*Eco-Equip
Egarvia
Foment de Terrassa
Funerària de Terrassa
S.M. Comunicació
Patrimoni Mpal. de Terrassa
S.M. Habitatge de Terrassa
Taigua*

257,03 milions €

+ 5,2%

respecte 2019

Els recursos

El punt de partida és el pressupost inicial aprovat per al 2019

Recursos provinents de més ingressos

10 milions €

Augment dels ingressos propis | 448.000 €
Variació Ordenances Fiscals | 3.926.000 €
Participació tributs de l'Estat | 4.720.000 €
Majors ingressos associats a les activitats de les àrees | 940.000 €

+

Recursos provinents de la despesa

10 milions €

Per la repriorització dels imports que figuraven retinguts inicialment al pressupost de 2019, i la repriorització d'inversions com a recursos ordinaris.

=

20 milions d'€

Més recursos per a redistribuir d'acord amb les prioritats polítiques

Limitadors i condicionants

Previsió de més recursos per al 2020

20 milions d'€

Tot i la previsió de majors recursos, persisteixen les limitacions quant a la seva aplicació, fonamentades en la Llei d'Estabilitat Pressupostària i la participació en els ingressos de l'Estat, dades que no es coneixeran fins que no s'aprovin els Pressupostos Generals de l'Estat.

8,6 milions €

Afectats per limitacions legals

11,4 milions €

Sense afectació

9,5 milions €

Per atendre obligacions contractuals, recursos humans, licitacions en curs, augment del cànon i altres costos de residus, etc.

1,9 milions €

Destinats al projecte organitzatiu municipal, reforç del servei de neteja i residus i diferents projectes socials, urbanístics, esportius, etc.

Prioritats del Govern Municipal



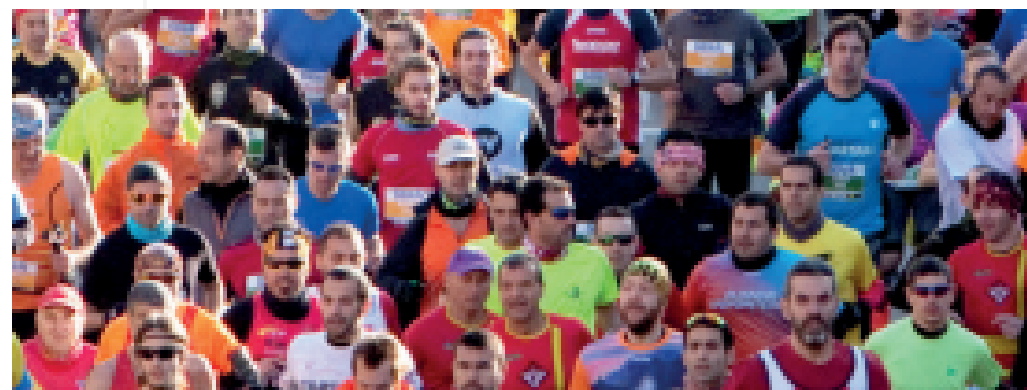
Millora de la neteja i la gestió de residus

1,8 milions € | 793.000 € retinguts



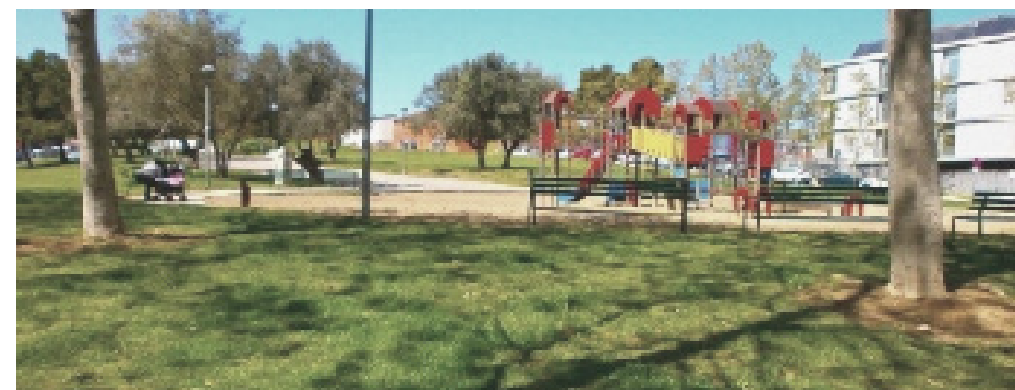
Educació

1,3 milions € | 60.000 € retinguts



Foment de la cultura i de l'esport

2 milions € | 869.000 € retinguts



Manteniment i millora de l'espai públic

2,9 milions € | 2,3 milions € retinguts



Polítiques Socials i at. persones vulnerables

3,1 milions € | 868.000 € retinguts



Promoció econòmica i ocupació

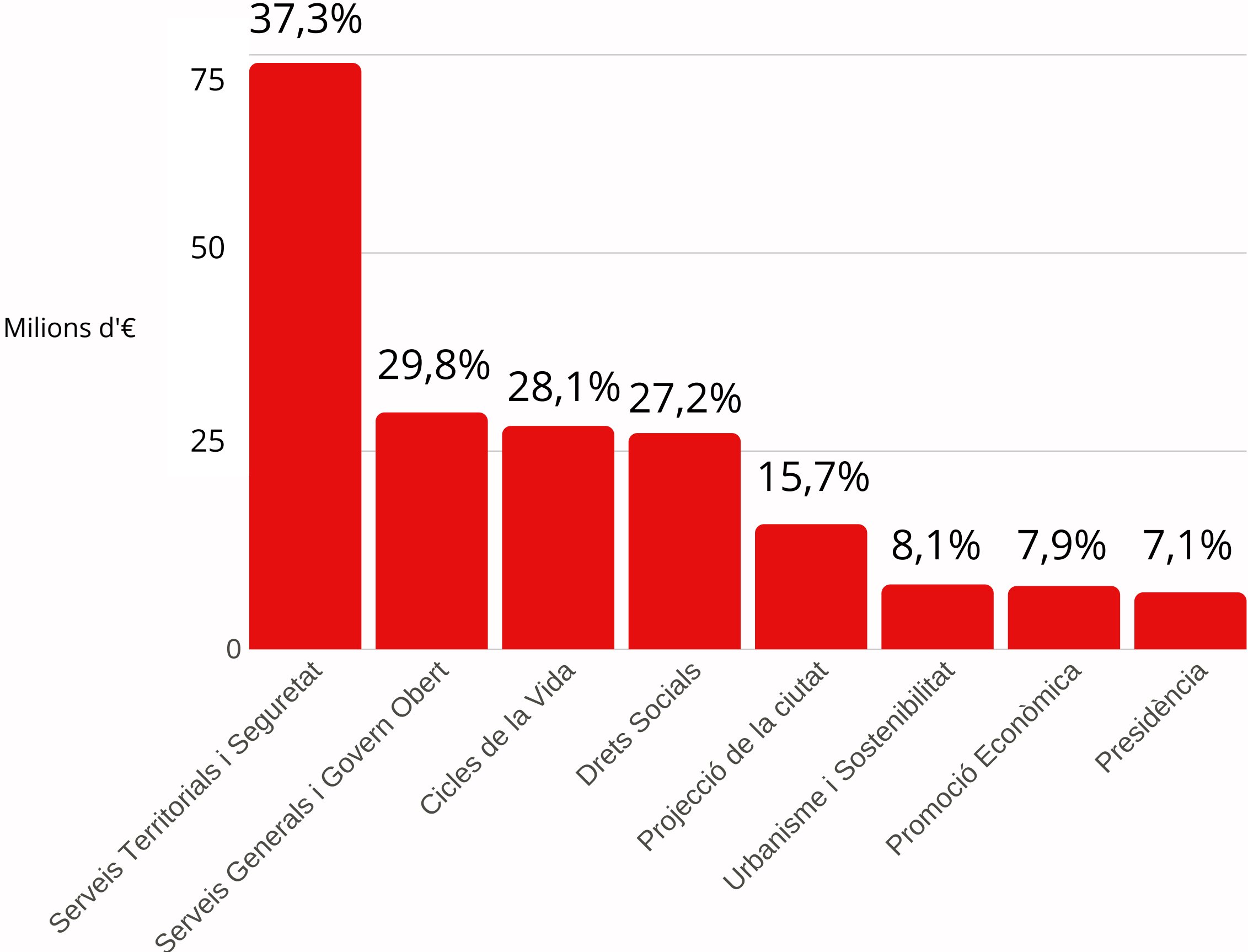
367.000 € | 235.000 € retinguts



Millora de la mobilitat i transport públic

547.000 € | 461.000 € retinguts

Distribució de la despesa corrent



Inversions

Manteniment de
l'espai públic, medi
natural i mobilitat

5,9 milions €

Pla Local
d'Habitatge

300.000 €

Manteniment i
millora
d'equipaments

1,2 milions €

Projectes
d'innovació i
tecnològics

1,7 milions €

Total previsió d'inversions: 9 milions €



Inversions

Manteniment espai públic, medi natural i mobilitat

5.859.000 €

Avda. Sta. Eulàlia - Fase 1	876.000 €
Millora de l'espai públic	500.000 €
Reposició col·lectors i via pública	280.000 €
Pla de millora Polígons Industrials	510.000 €
Neteja i Residus	300.000 €
Pla del Bon Aire Clavegueram	180.000 €
Rieres	432.000 €
Aparcament	80.000 €
Actuacions carrers centre - mobilitat	550.000 €
Esponjament Ca n'Anglada	1.550.000 €
Anella Verda	601.000 €

Pla Local d'Habitatge

300.000 €

Manteniment i millora equipaments

1.179.000 €

Escoles	190.000 €
Equipaments esportius	150.000 €
Equipaments culturals	339.000 €
Equipaments cívics	100.000 €
Edificis municipals i actuacions preventives	400.000 €

Projectes tecnològics

1.662.000 €

Desenvolupament tecnològic i S. Informàtics	1.037.000 €
Projecte Smart Building	625.000 €

Total previsió d'inversions:

9 milions €

Ordenances Fiscals

2020

- ✓ Les ordenances fiscals per al 2020 pretenen l'equilibri entre ingressos i despeses, mantenint una **pressió fiscal justa, moderada i equilibrada**, amb un ampli sistema de **bonificacions i exempcions**.
- ✓ Volem complementar els recursos per cobrir les **obligacions contractuals i legals**, però també per a la **millora de les dotacions** en els aspectes prioritaris per al Govern municipal.
- ✓ Principals variacions:
 - Tipus impositius de l'IBI s'incrementen un 5% + 50% de recàrrec en immobles d'ús residencial permanentment desocupats més de 2 anys, previ tràmit d'audiència (només s'aplica quan la propietat tingui dos o més habitatges buits).
 - Tipus impositius d'IAE i plusvàlua s'incrementen un 2%.
 - ICIO s'actualitza el mòdul bàsic de la liquidació provisional a l'aprovat pel Col·legi d'Arquitectes per al 2019.
 - Taxes i preus públics s'incrementen un 2% (a excepció d'educació, serveis socials i taxa de gualls que no varien).
 - Taxa de residus s'incrementa un 5% per no allunyar-se del % de cobertura de cost.

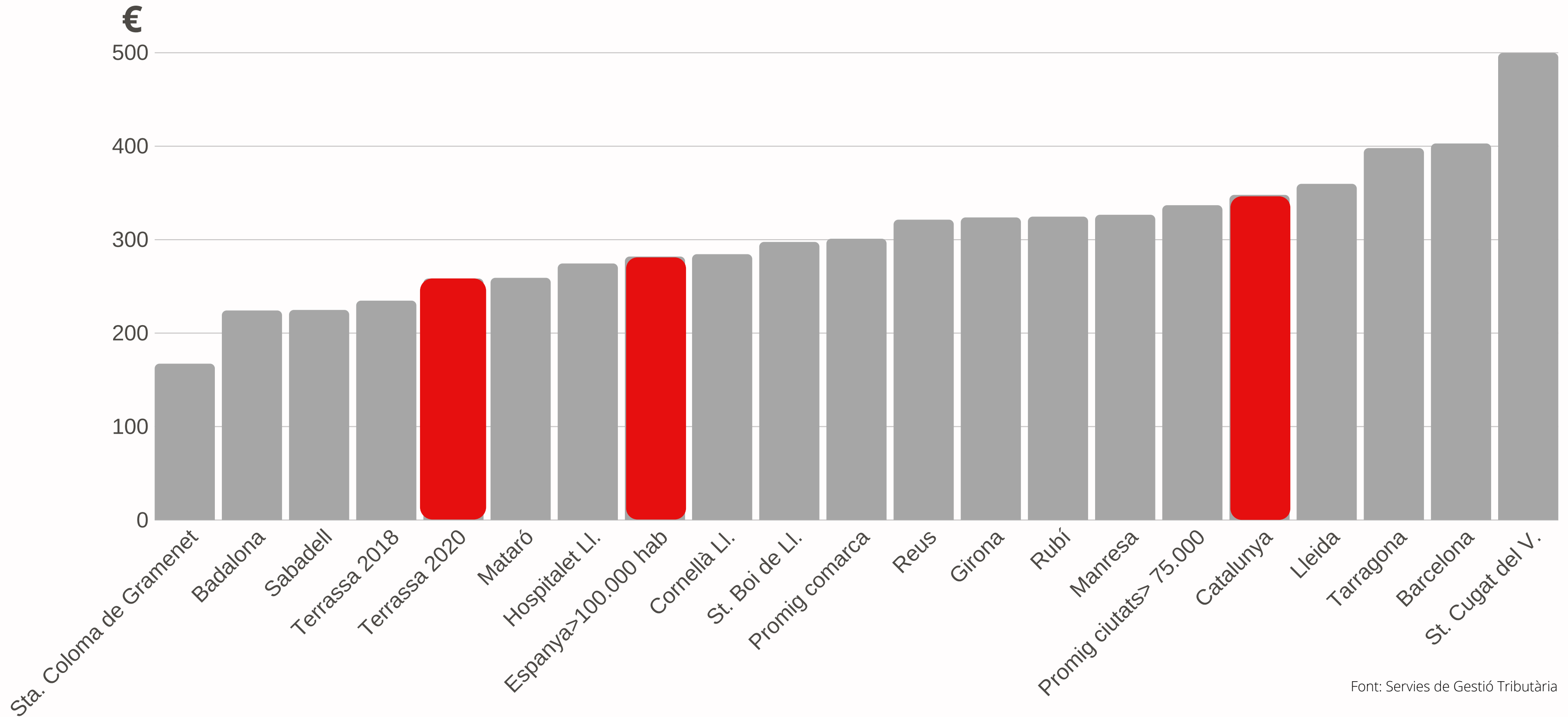


4 milions €

L'import estimat d'augment d'ingressos
per al 2020 per les variacions

Comparativa IBI per habitant

(Dades Terrassa any 2020 i resta 2018)



Comparativa mitjana rebuts i pressió fiscal 2019

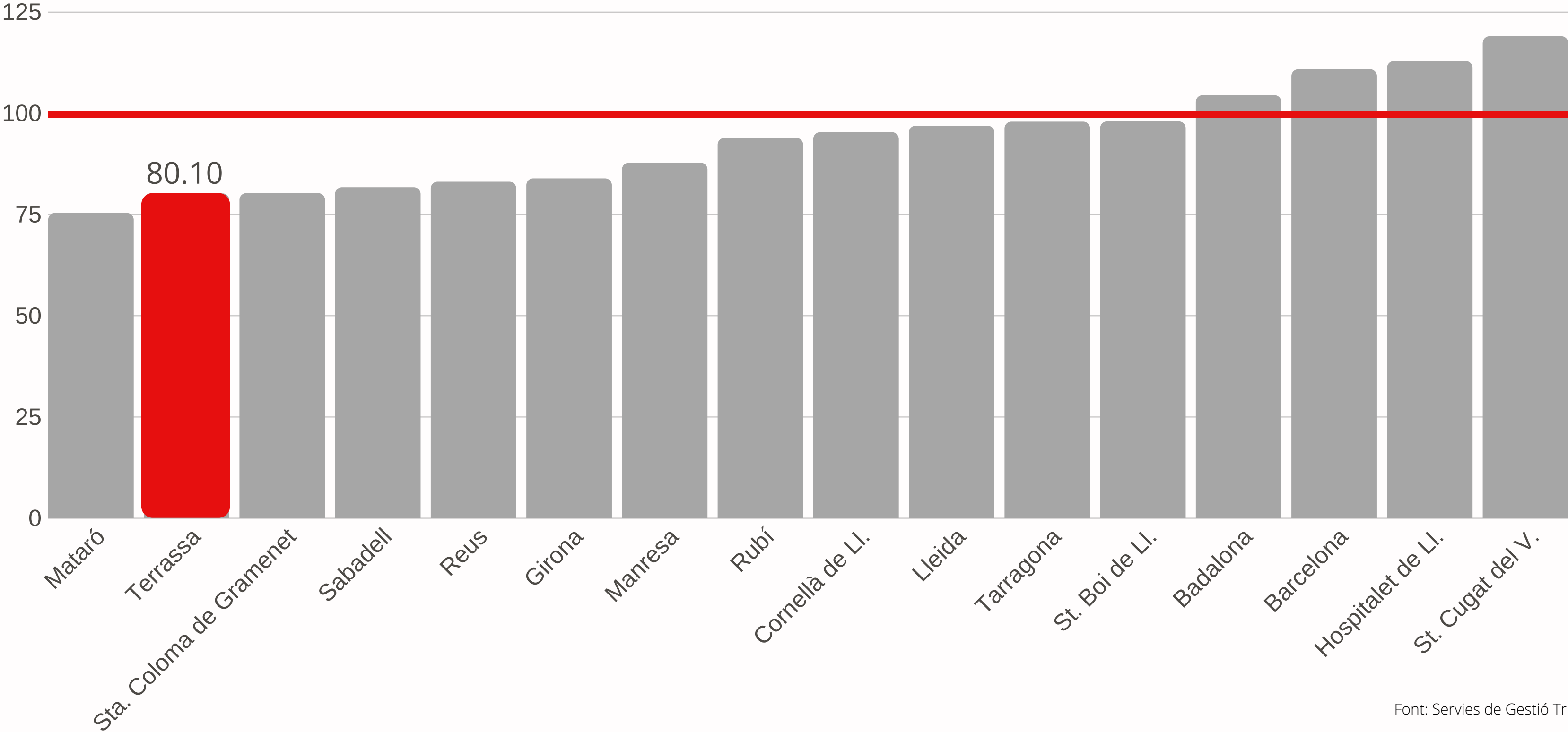
	2018		2019								index general **	indexat a 100
	IBI		IAE	I.V.T.M.		PLUSVALUA	ICIO	GUALS	RESIDUS*			
	Rev. Cadas.	ibi mig 2018	promig indexs	11,99 cf	De 12 a 15,99 cf	coef mitjos	Tipus	De 3 m/l 0 a 24 hores	Mínim	Màxim		
BADALONA	1998	350,50	3,65	68,16	143,88	1,0050	3,35%	373,37	--	--	134,37	104,34
BARCELONA	2018	569,51	2,44	64,06	136,69	0,9830	4,00%	224,74	--	--	142,64	110,76
CORNELLÀ DE LLOBREGAT	2006	408,84	3,30	68,16	143,88	0,8628	3,60%	233,40	--	--	122,64	95,23
GIRONA	1990	408,37	2,68	65,68	139,08	0,9675	3,99%	138,75	163,60	230,60	107,94	83,81
L'HOSPITALET DE LLOBREGAT	2000	448,18	2,99	68,16	143,88	0,8775	4,00%	352,72	--	--	145,26	112,80
LLEIDA	2006	443,58	2,83	68,15	143,88	1,0050	3,00%	213,30	23,15	117,50	124,68	96,82
MANRESA	2008	410,06	2,75	68,16	143,88	0,5034	4,00%	165,00	120,00	120,00	112,91	87,68
MATARÓ	2013	366,51	2,47	68,16	143,88	0,4999	3,768%	48,15	98,20	120,00	96,93	75,26
REUS	2001	374,19	2,47	67,80	143,00	0,7490	2,75%	159,90	127,85	148,31	106,88	82,99
RUBI	2001	500,37	2,66	68,16	143,88	0,9450	4,00%	129,60	81,11	122,95	120,81	93,81
SABADELL	2002	373,71	2,60	68,16	143,88	0,9623	4,00%	146,40	45,84	381,95	105,11	81,62
SANT BOI DE LLOBREGAT	2006	450,25	3,55	68,16	143,88	0,6015	4,00%	216,00	--	--	126,07	97,89
SANT CUGAT DEL VALLÈS	2006	751,44	3,07	68,16	143,88	1,0050	4,00%	104,30	--	--	153,13	118,90
SANTA COLOMA DE GRAMENET	2013	303,60	3,60	68,15	143,88	0,4667	4,00%	203,00	--	--	103,25	80,17
TARRAGONA	2001	546,99	2,94	68,16	143,88	0,5774	3,07%	119,32	62,35	147,73	125,99	97,83
TERRASSA	2018	327,73	2,64	68,16	143,88	0,8543	4,00%	178,82	78,73	165,34	103,16	80,10
Mitjana		468,92	3,109	72,240	152,614	0,858	3,97%	200,452	100,104	194,298	128,784	100,000
Valors màxims		751,44	3,650	68,160	143,880	1,005	4,00%	373,37	163,60	381,95	153,13	

*Els municipis de l'àrea metropolitana paguen els residus amb el rebut de l'aigua.

** L'índex general és una referència orientativa sobre la mitjana general de tots els tributs analitzats, tret dels residus. Aquest índex serveix per situar on es troba la fiscalitat de Terrassa respecte altres municipis. Es tracta d'una referència orientativa.

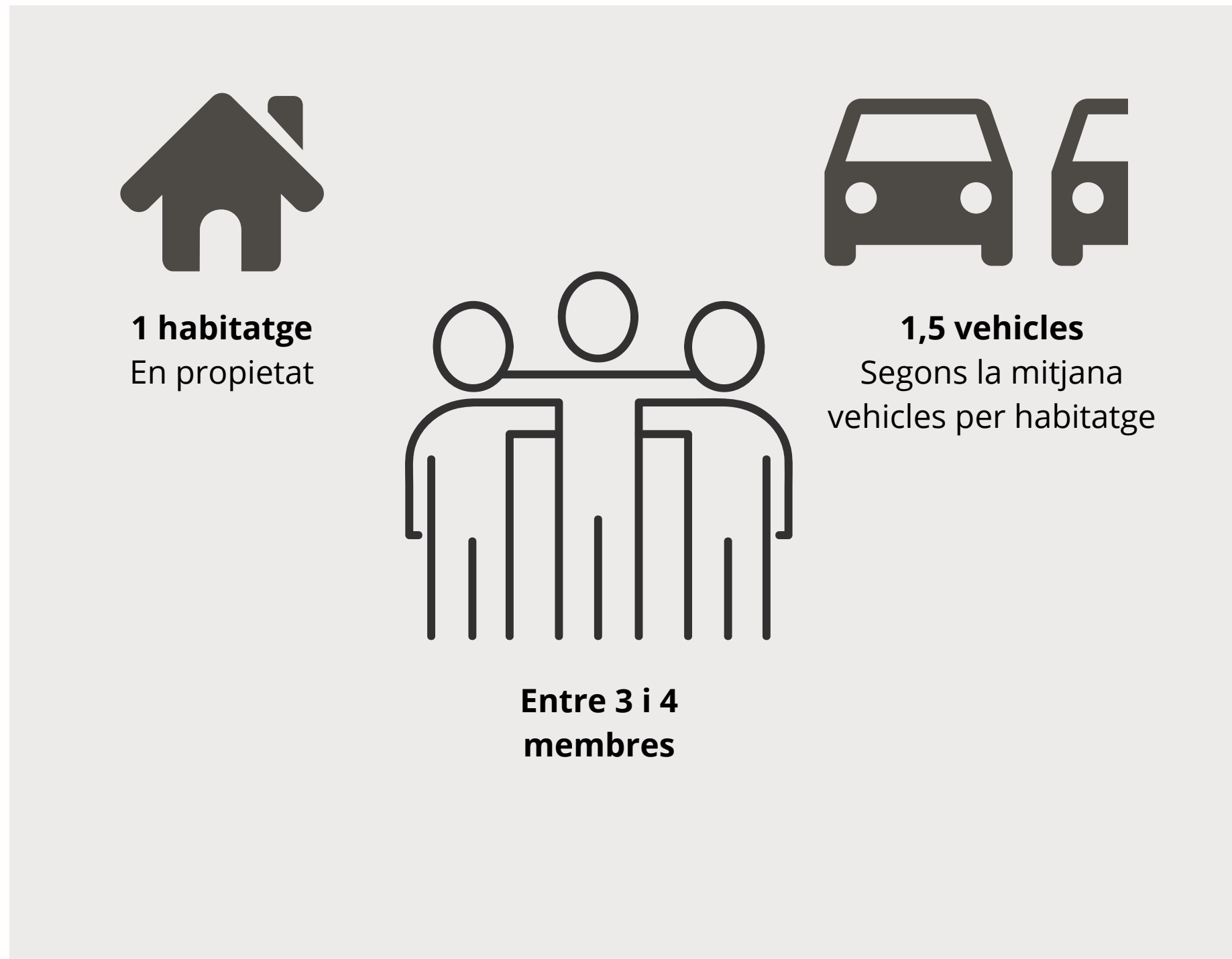
Comparativa pressió fiscal 2019

indexat
a 100



Font: Servies de Gestió Tributària

Exemple dels impactes dels increments en les Ordenances Fiscals en una unitat familiar tipus:



IBI habitatge (rebut mig)

2019 | 364,03 €
2020 | 391,27 € **27,24 € d'increment**

Taxa residus (3-4 persones)

2019 | 118,11€
2020 | 124,01€ **5,90 € d'increment**

Impost sobre vehicles (1,5 unitats)

2019 | 146,59 €
2020 | 146,59 € **0 € d'increment**

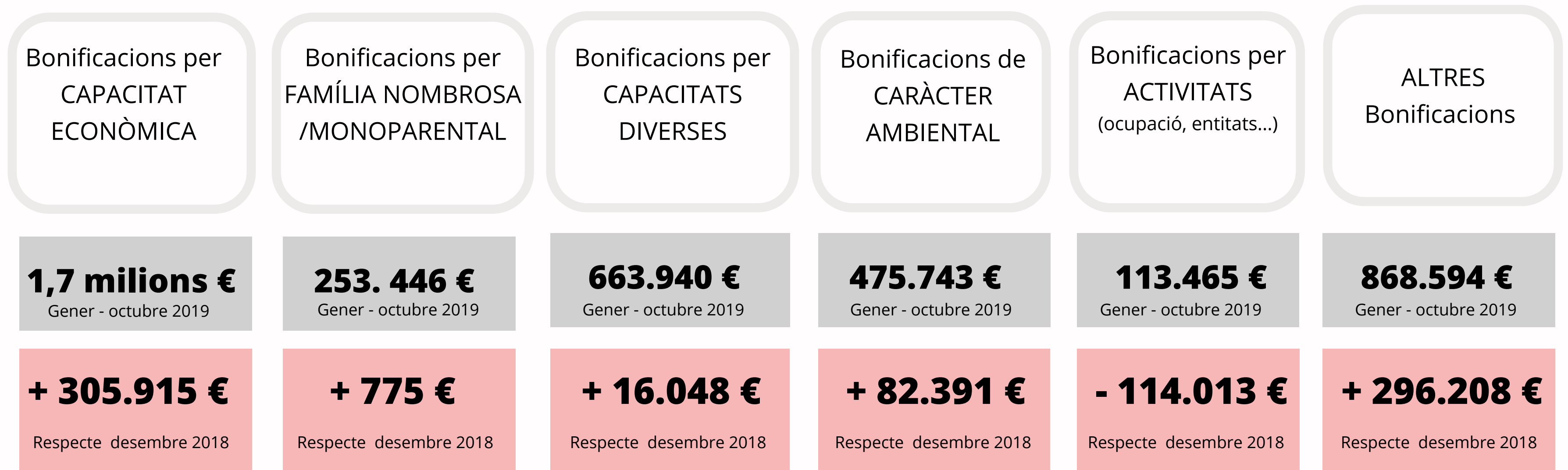
PAGAMENT TOTAL FAMÍLIA TIPUS 2019 | 628,73 €
PAGAMENT TOTAL FAMÍLIA TIPUS 2020 | 661,87 €
INCREMENT 2020 RESPECTE 2019 | 33,14 € (5,27%)

INCREMENT PER PERSONA ANUAL 11,05 €
INCREMENT PER PERSONA MENSUAL 0,92 €

Beneficis fiscals atorgats 2019

4 milions d'€

0,5 milions més que l'any 2018



- ✓ Aquest és un Pressupost i unes Ordenances Fiscals amb intencionalitat d'**esquerres**
- ✓ Pensats per **millorar la ciutat i la vida de la ciutadania**
- ✓ Incorporen una **visió de mandat (2019-2023) alineada al Programa de Govern**
- ✓ Treballem obrint **diàleg, participació, consens i cooperació**



**Més
informació...**

Seu Electrònica de l'Ajuntament de Terrassa

<https://seuelectronica.terrassa.cat>

Portal de transparència de l'Ajuntament de Terrassa

<https://governobert.terrassa.cat/transparencia/informacio-economica/>

Contacte



Isaac Albert i Agut

1r Tinent d'alcalde

Àrea de Promoció Econòmica i Projecció de la ciutat

Isaac.Albert@terrassa.cat

Parlem-ne!



Núria Marín García

2a Tinenta d'alcalde

Àrea de Serveis Generals i Govern Obert

Nuria.Marin@terrassa.cat