

S/Consell Municipal de Salut de Terrassa

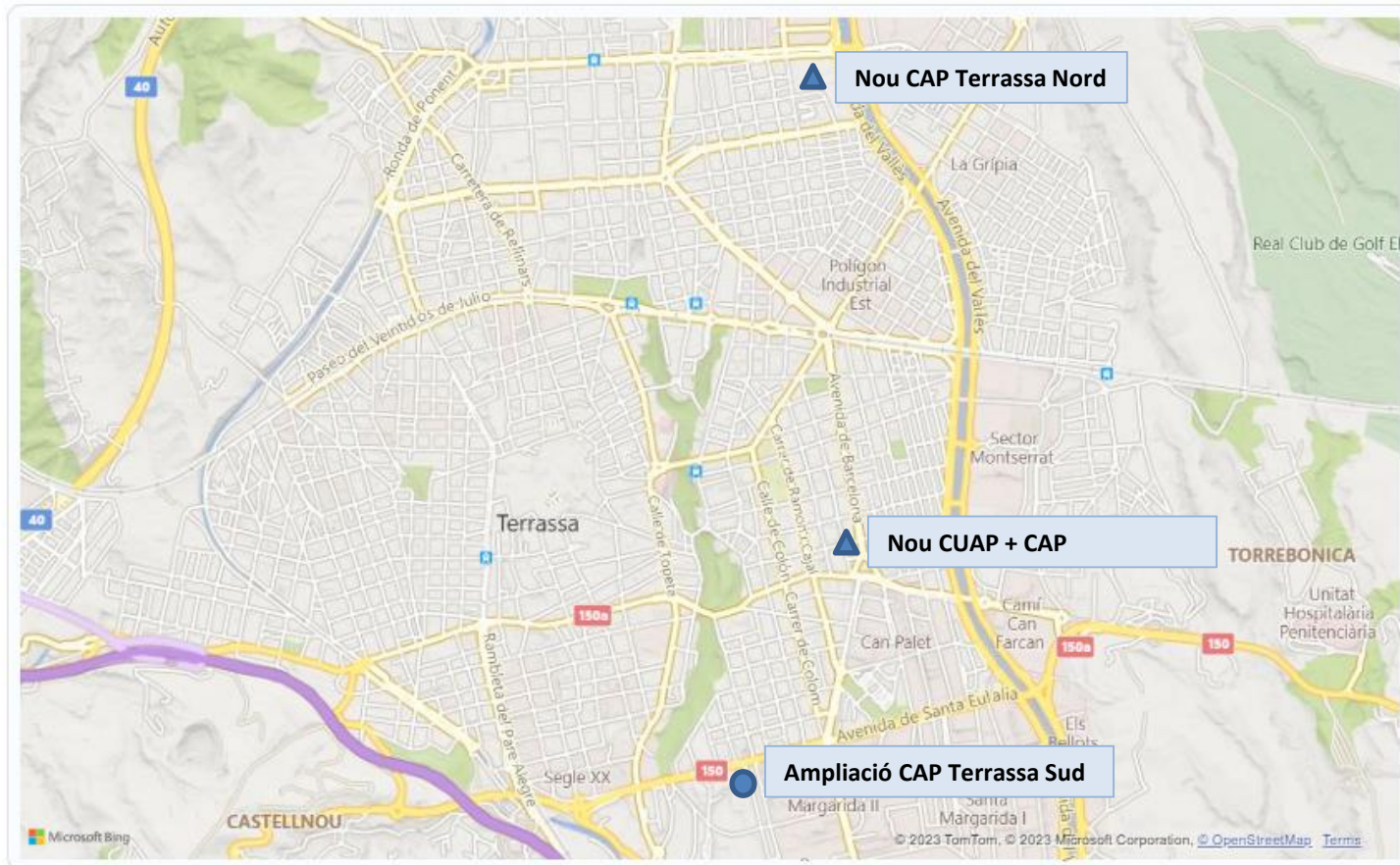
Servei Català de la Salut
27 de març de 2023

S/ Contingut

- Actualització nous dispositius sanitaris
- Pla de millora d'accessibilitat a l'atenció sanitària
- Projecte de prescripció social a Terrassa

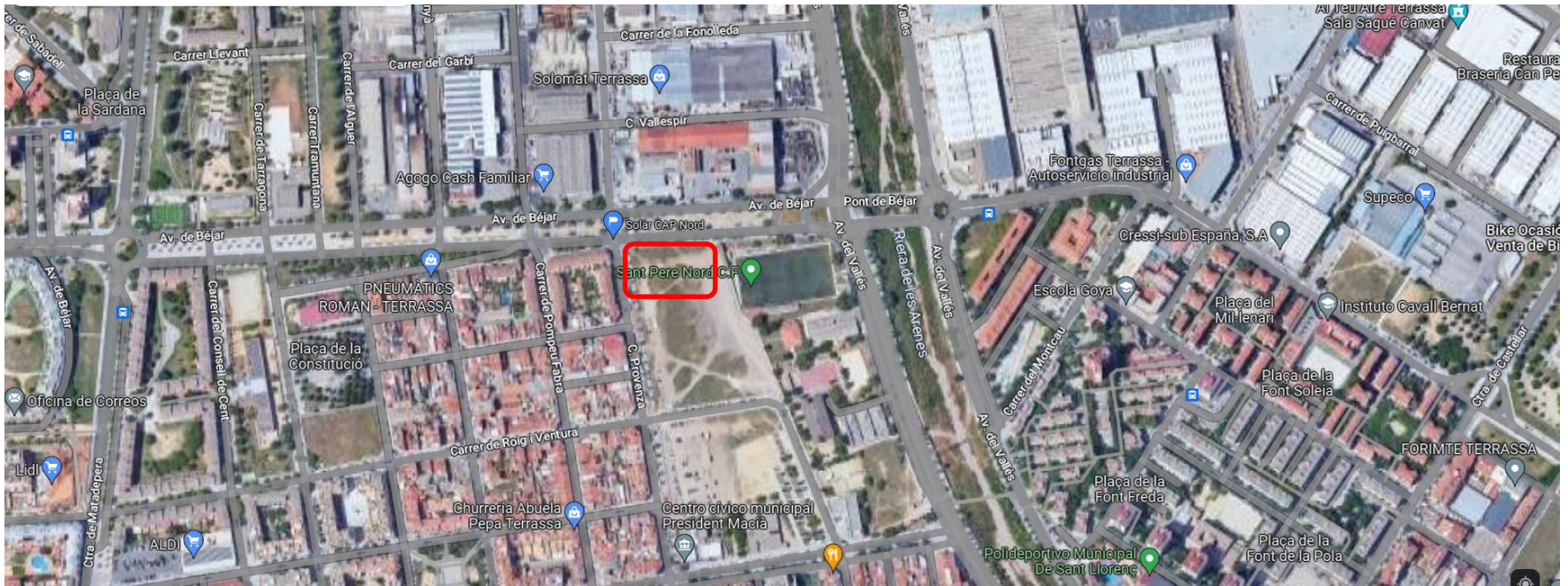
S/ Actualització nous dispositius sanitaris

S/ Actualització nous dispositius sanitaris



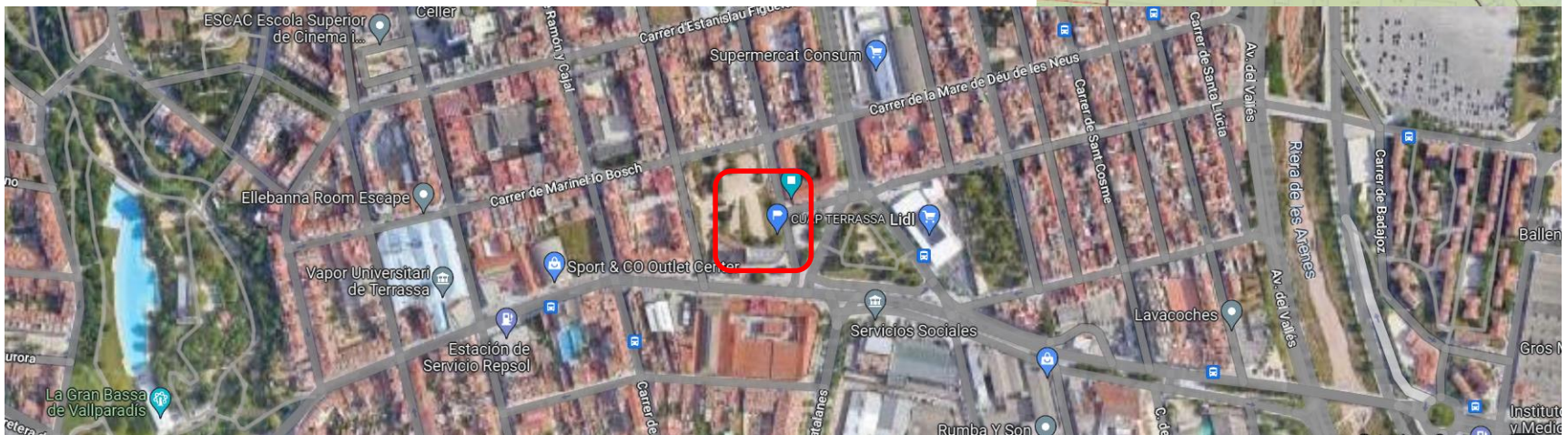
S/ Actualització nous dispositius sanitaris

- CAP Nord- Substitució



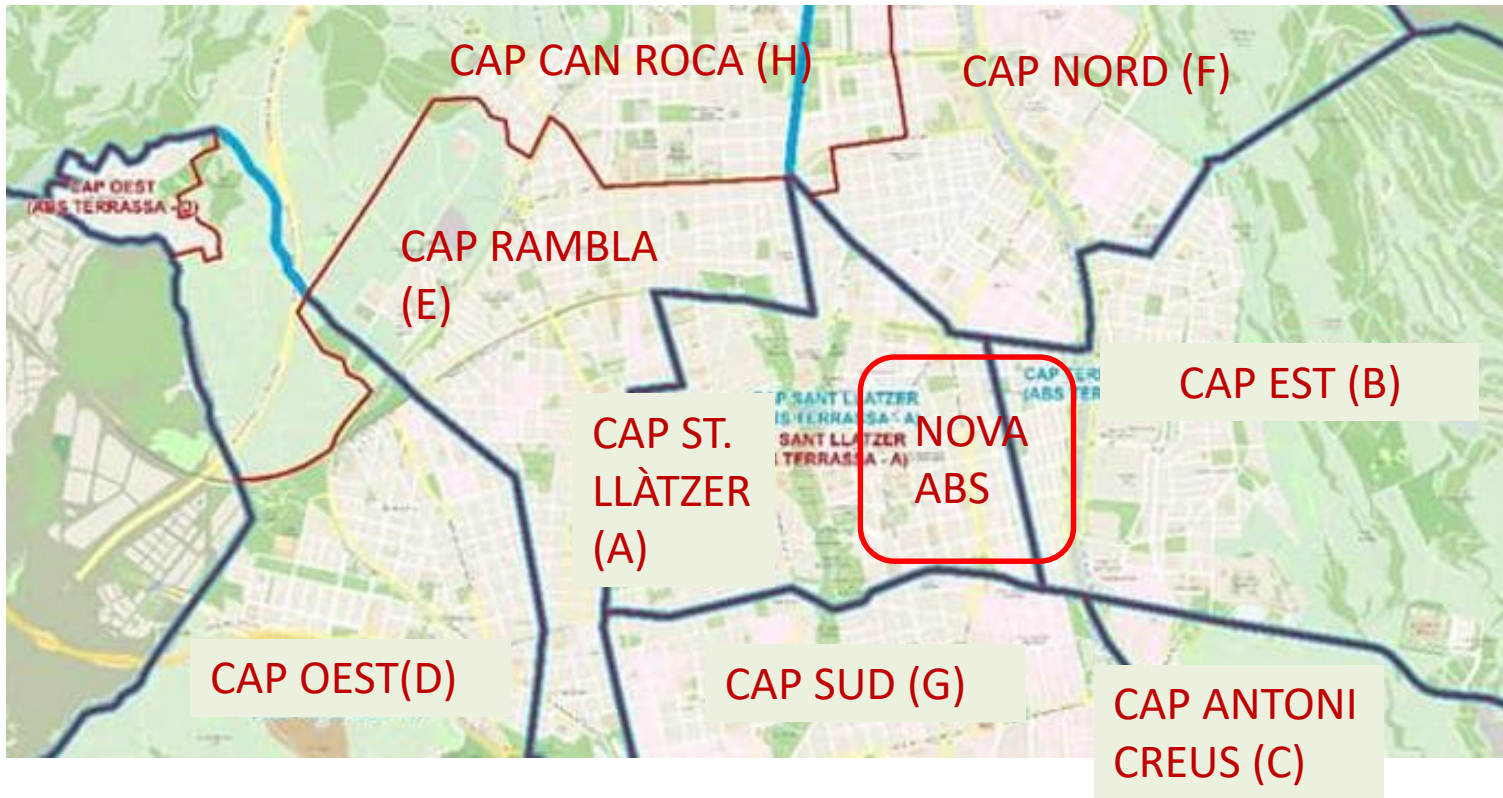
S/ Actualització nous dispositius sanitaris

- Nou Centre d'Urgències d'Atenció Primària CUAP



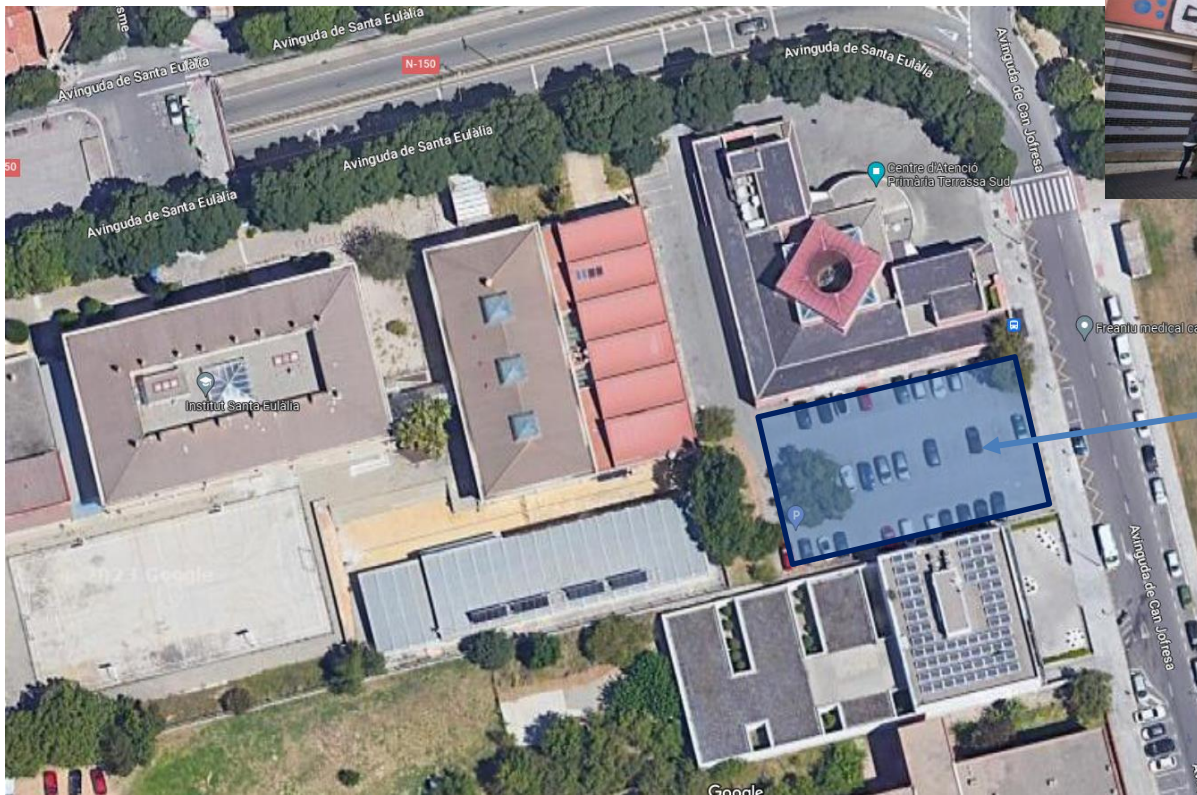
S/ Actualització nous dispositius sanitaris

- Nou CAP ABS Terrassa AB



S/ Actualització nous dispositius sanitaris

- Ampliació CAP Sud



Ampliació

S/ Actualització nous dispositius sanitaris

• Calendari



Cessió del solar

Licitació projecte tècnic

Elaboració projecte tècnic

Licitació constructora

Construcció

Pressupost

Personal

Licitació equipament

Instal·lació equipament

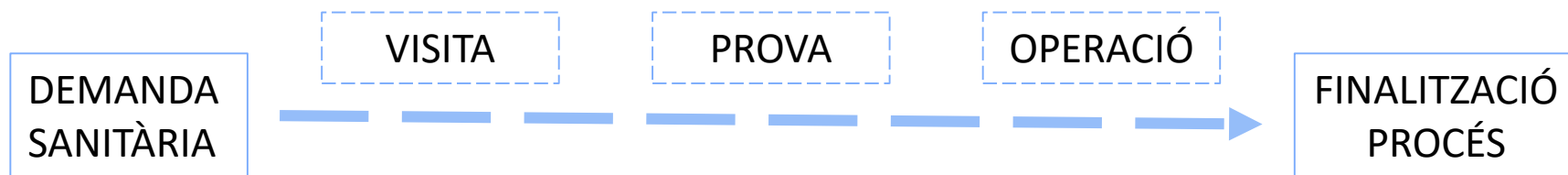
Obertura dispositiu

S/ Pla de millora d'accessibilitat a l'atenció sanitària

S/ Pla de millora d'accessibilitat a l'atenció sanitària

Què entenem per accessibilitat?

L'accessibilitat, entesa com a procés, s'inicia quan es genera una **demanda d'atenció a la ciutadania**, tant per part d'ell mateix com per part d'un professional que **sol·licita la intervenció d'un altre servei**, prova o procediment quirúrgic i finalitza quan aquesta demanda s'ha resolt.



S/ Pla de millora d'accessibilitat a l'atenció sanitària

Atenció primària (AP)

Més **temps** i més **qualitat** a la consulta



Més accés **telefònic**



Maximitzar les **competències** dels professionals de l'APiC



Atenció hospitalària (AH)

Menys demora per a l'accés a **primeres visites hospitalàries**



La **cirurgia** a termini



Les proves **diagnòstiques** a temps



Més treball compartit i col·laboratiu APiC-AH

S/ Pla de millora d'accessibilitat a l'atenció sanitària

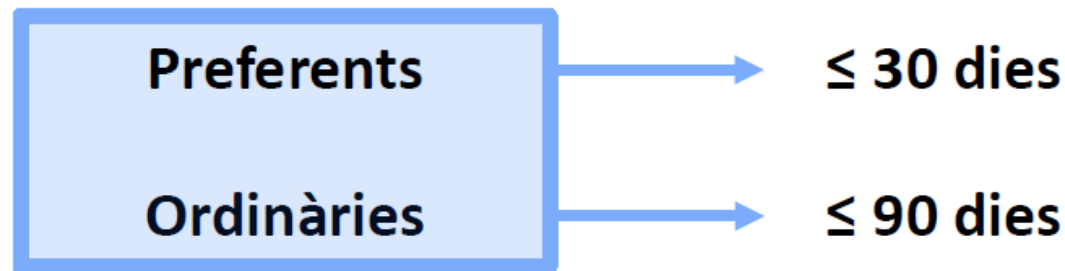
- **Atenció primària**

- Millora de l'accessibilitat telefònica
- Millora del temps d'espera per visitar-se amb el professional sanitari que pertoqui segons el motiu de consulta → **Projecte programació per motius** (qui?, quan?, com?)
- Millor seguiment de la població amb malalties cròniques o factors de risc → **Projecte PLANIFI.CAT**
- Incrementar la resolució de les consultes

S/ Pla de millora d'accessibilitat a l'atenció sanitària

- **Atenció hospitalària**

- CCEE → reduir el temps d'espera per realitzar la 1era visita al metge especialista
- Proves → reduir el temps d'espera per la realització de proves diagnòstiques



S/ Pla de millora d'accessibilitat a l'atenció sanitària

- Intervencions quirúrgiques

Quins són els temps de resolució per a la meva intervenció quirúrgica?



Oncologia → ≤ 45 o 60 dies

Cir. Cardíaca → ≤ 90 dies

Garantia → ≤ 180 dies

(Cataractes, pròtesis maluc, pròtesis genoll)

Referència → ≤ 365 dies

(Altres cirurgies)

S/ Pla de millora d'accessibilitat a l'atenció sanitària

- Resum



Consultes

Activitat: ↑ 140.000 (8%)
Fora termini: ↓ 61.000 (37%)



Proves

Activitat: ↑ 142.000 (18%)
Fora termini: ↓ 35.000 (56%)



Quirúrgica

Activitat: ↑ 35.000 (10%)
Fora termini: ↓ 10.000 (66%)

S/ Projecte de prescripció social a Terrassa

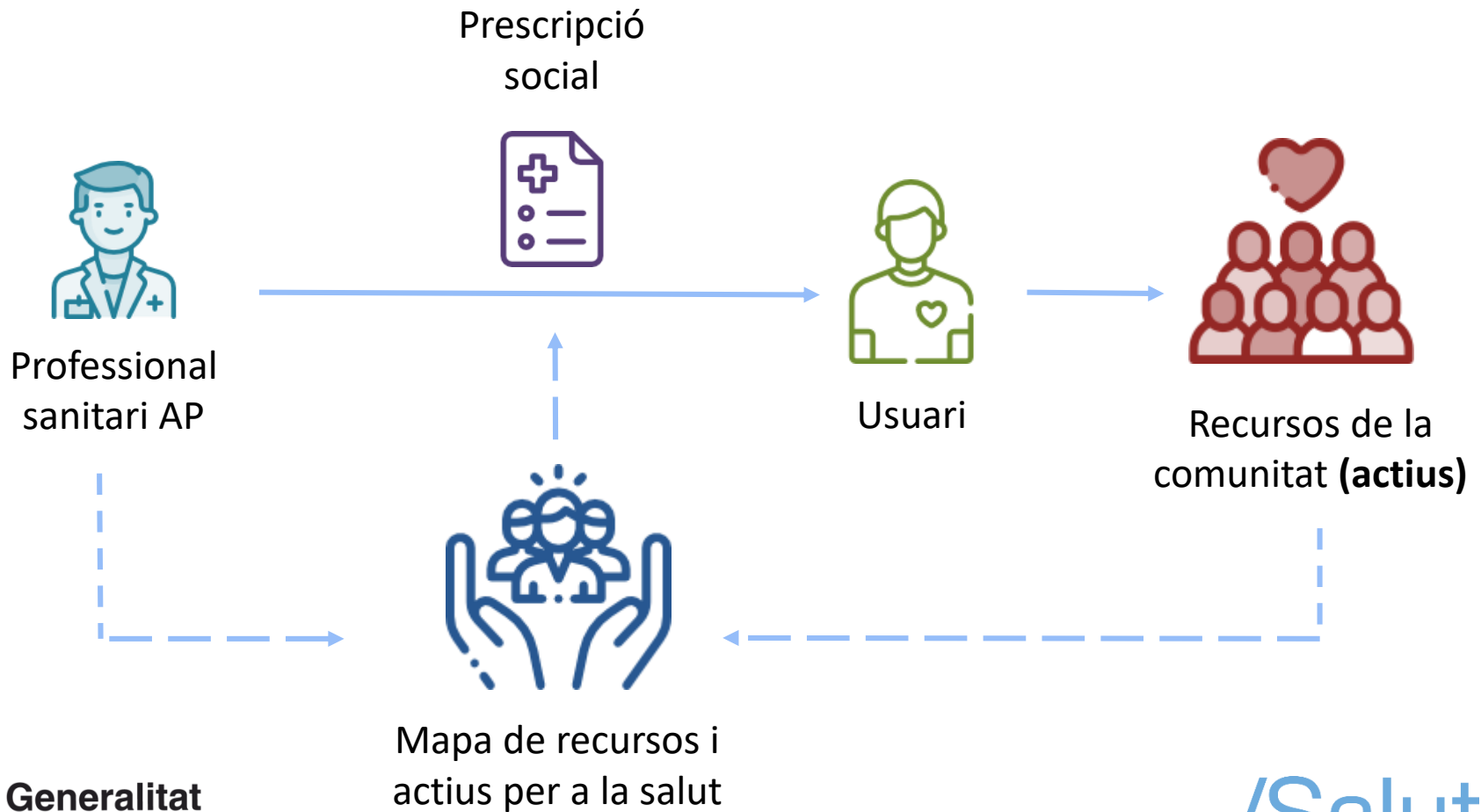
S/ Projecte de prescripció social a Terrassa

- **Què és?** Un mecanisme a través del qual un professional sanitari i un pacient identifiquen junts el tipus d'actius que poden ser beneficioses per afrontar un determinat problema de salut.
- **Quina és l'objectiu?** millorar el benestar emocional, reduir l'aïllament social i la solitud no desitjada.
- **A qui va dirigit?** Persones amb malestar de la vida quotidiana, que perceben una manca de participació social , sentiment de solitud i baix suport social.



S/ Projecte de prescripció social a Terrassa

- Com funciona?





**Generalitat
de Catalunya**

/Salut