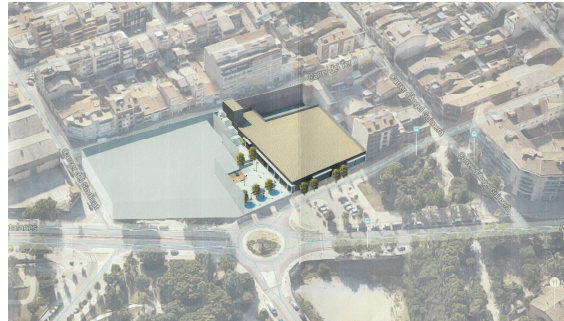


PROCÉS PARTICIPATIU PER A LA DEFINICIÓ DEL NOU EQUIPAMENT DEL SOLAR DE L'ANTIGA FÀBRICA SAIFA KELLER

- Ubicat entre els carrers Ter, Sindicat i Av. Glòries



- 3.164m²
- Cessió a partir de la reparcel·lació del sector de Saifa Keller al novembre de 2016 i inscrit al Registre de la Propietat a l'octubre de 2017

31 maig 2018

Resolució Ple per agilitzar i fixar els terminis per a la construcció d'un equipament municipal al Districte 3

18 juliol 2018

Plenari CMD3 aprova bases procés participatiu

FASES :

1. INFORMACIÓ (juliol 2018)

Informació i creació del grup de treball



2. DINÀMIQUES DEL GRUP DE TREBALL (juliol-octubre 2018)

- Sessions tècniques de treball amb diferents serveis municipals
- Entrevistes amb entitats del Districte 3
- Visites a diferents equipaments de la ciutat i del Baix Llobregat
- Elaboració de l'anàlisi i primeres conclusions de les necessitats i programa d'usos del nou equipament
- Elaboració proposta del grup de treball



Esplai Pubilla Cases-Can Vidalet de l'Hospitalet de Llobregat



Centre Cívic La Bòbila de l'Hospitalet de Llobregat



- Esplai Diversitat Lúdica. Centre Cívic Les Tovalloles de Sant Feliu de Llobregat



3. APROVACIÓ PROPOSTA (novembre 2018)

- a) Equipament cívic amb espais per a la infància i l'adolescència
- b) Ampliació
- c) Escola Bressol
- d) Aparcament soterrat
- e) Espai Escènic
- f) Urbanització de l'espai públic interior i adequació amb el perímetre

4. RETORN (octubre- novembre 2018)

- Plataforma Participa a Terrassa
- Entitats del Districte

5. VALORACIÓ (desembre 2018)

- Del Consell Municipal del Districte 3
- De la Comissió Tècnica